

大型トラック式ズーム、全回転スカイワーク

SKY WORK AT-300S

- 地上高さ——30m
- 最大積載荷重——2,000kg
- オペレーター付き

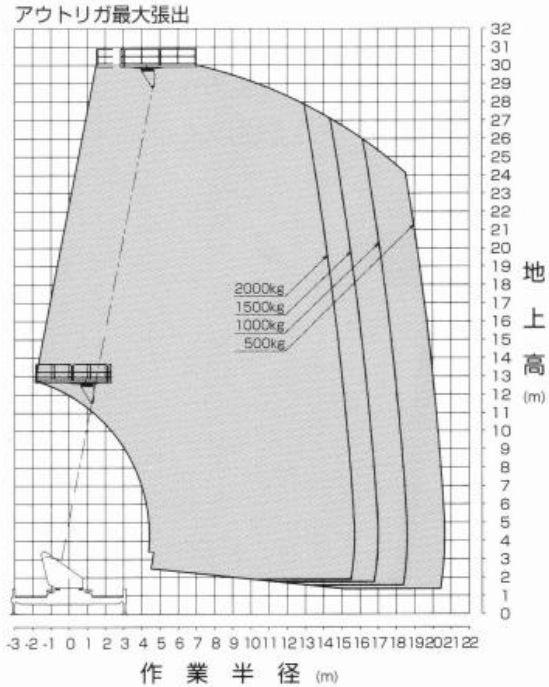


主な仕様

メーカー	タダノ	
作業可能高さ	32m	
地上高さ	30m	
積載荷重	2,000kg	
作業台寸法	全長	4.2m
	全幅	1.94m
	全高	0.91m
機械寸法	全長	11.11m
	全幅	2.49m
	全高	3.76m
アウトリガ張出幅	6.1m	
架装シャーシ	日テ KC-KG520SN	
安全装置	過負荷防止装置(AMC)、音声警報装置、車両・ブーム干渉防止装置、ブーム・デッキ干渉防止装置、フットスイッチ(デッキ部)、操作レバーガード、非常用ホシテ、緊急停止装置(赤色灯付)、ジャッキアップロック装置、ブームインタロック装置、アウトリガインシキータ、油圧シリンダロック装置、油圧安全弁、水準器	
機械重量	27,960kg	
燃料	軽油	

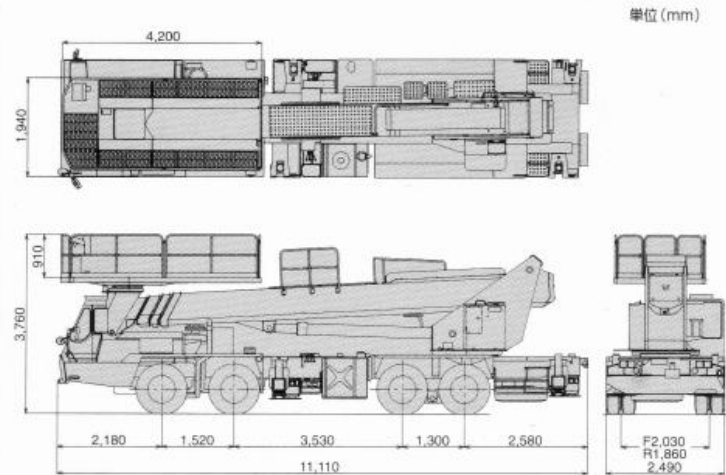
スーパーデッキの超高広域作業車
最大2,000kgの積載荷重で
一気に30mの高さへ

作業範囲図



注意 1. 作業範囲は水平堅土上に於けるものでブームのたわみは含んでいません。
2. アウトリガの張出幅および作業方向により作業範囲が異なります。

外形寸法図(単位mm)



高所作業車は安全と効率を追求したマルチスカイワークへ

丸太運輸株式会社
スカイワーク営業センター

〒457-0836 名古屋市南区加福本通2丁目19番地
TEL <052> 611-1151
FAX <052> 611-1155