

新型コロナウイルス感染症拡大防止へ

全社一丸で取り組もう！

最大限の注意喚起と

最小限の人員体制で

効率良い稼働を！

maruta



高村社長メッセージ

「新入社員の皆さんへ」

入社おめでとうございます。会社を代表しまして皆さんを歓迎致します。今回、新型コロナウイルス感染防止のため、有史以来初めて入社式が中止となりました。

皆さんには、大変寂しい思いをさせ申し訳ありませんでした。さて、皆さんには、とにかく健康に留意され、何事にも前向きにチャレンジして下さい。

また、自由な発想ができる会社ですのでアンテナを高く日々過ごして下さい。これから一緒に仕事がんばっていきましょう。

2020年度 辞令交付

2020年4月1日(水)、丸太運輸は事務系社員4名、技能系社員12名の合計16名の新入社員を迎えました。本年度は、新型コロナウイルス感染防止のため、入社式は行わず、辞令交付を分散開催となりました。事務系社員は本社にて、蒲原副社長より、技能系社員は元浜センターにて、菅常務より辞令が交付されました。

蒲原副社長挨拶

入社おめでとうございます。今、4名の方に辞令を渡しました。焦らずじっくりと学び、若きエースとなるよう、着実に仕事を覚えて下さい。

丸太運輸は100年の歴史ある企業です。今、自動車産業が、100年に一度の大転換期を迎えています。私たちは、今までの考えを新しくしなければなりません。そのために、あなた方の若い「カッス」スピード「知恵」を十分に発揮していただきたい。今まで培った伝統と若い力を合わせて確かな一歩を進みたいと思っておりますので、力を貸していただきたい。

最後に、健康面には十分に留意していただくようお願いいたします。

菅常務

12名の方に辞令をお渡ししました。改めて、入社おめでとうございます。

今日から丸太運輸の一員、そして社会人としてスタートするわけです。期待や不安があると思いますが、時間が経つにつれ、自信が出てくると思いますので頑張ってください。私からみなさんに「一つ志してほしいことは、「自分の行動に責任を持つ」ということです。社会では、良い事も、悪い事も、一つの行動が会社全体の評価につながります。常に丸太運輸の一員であるという意識を忘れずに行動してください。

最後に、一人ひとり、健康管理をしっかり行い、元気で明るく頑張ってください。よろしくお願いいたします。

工藤執行委員長

入社おめでとうございます。

みなさんはこれから丸太の一員です。100年の歴史ある会社に縁あって12名が集まったわけですから、全員が何十年先も揃って働き続けてほしいです。そのためには仕事が楽しくなければなりません。私からのアドバイスは、「挨拶」と「笑顔」です。大きい声で挨拶をし、常に笑顔であれば、先輩も可愛がりたくなります。早く仕事を覚え、自信がつくよう、是非とも努力して下さい。

最後に、組合はみなさんと共に会社の発展と楽しい社会人生活が送れるように努力してまいります。



技能系12名(元浜センター)



事務系4名(本社)

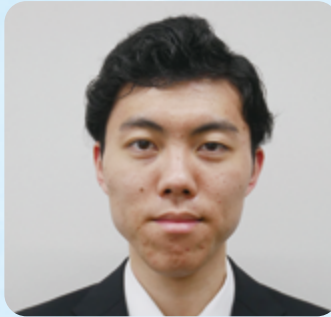
FRESHERS!

2020年4月から、
丸太運輸グループの一員となった
新入社員17名!
これから一緒に頑張りましょう!

所属・会社 氏名

①出身地(出身校) ②趣味・特技 ③自分の性格 ④自己PR・一言

事務系



エンジニアリング部名古屋営業所

いわ せ こう へい
岩瀬 滉平

- ①愛知県
- ②ドライブ・釣り
- ③つついこだわってしまいます
- ④一生懸命頑張ります!
よろしくお祈いします



物流管理チーム

うめ むら たい き
梅村 太輝

- ①愛知県
- ②野球観戦・ドライブ
- ③慎重
- ④全力で頑張ります!
よろしくお祈いします



名古屋支店営業チーム

こう むら ゆ き こ
甲村 有樹子

- ①愛知県
- ②ゲーム・スポーツ
(バドミントン)
- ③明るく元気
- ④自分らしく頑張る



知多営業所

はぎ けん し ろう
萩 健志郎

- ①愛知県
- ②草野球・ゴルフ
- ③ポジティブ
- ④何事にも積極的に頑張ります!
よろしくお祈いします

技能系



知多営業所

ふじ た かい と
藤田 海斗

- ①鹿児島県(樟南高校)
- ②釣り・空手
- ③マイペース
- ④頑張ります!
よろしくお祈いします



レンタルチーム

もり こう き
森 晃輝

- ①鹿児島県(樟南高校)
- ②釣り
- ③少しマイペース
- ④たくさん話しかけてほしいです!
自分の行動に責任を持って
働きたいと思います!



知多営業所

み ま ゆ う じ
美馬 ユウジ

- ①愛知県(横須賀高校)
- ②スポーツ(バレー・ボウリング)
- ③よく冷静といわれます
- ④人見知りな部分がありますが、
克服し仕事も研修も頑張ります!



知多営業所

ひ だか れい や
日高 怜也

- ①宮崎県(都城工業高校)
- ②ゲーム
- ③たまにぬけているところがある
- ④仕事に慣れるよう頑張ります



知多営業所
よし だ けん すけ
吉田 健翼

- ①愛知県（横須賀高校）
- ②運動・ゲーム
- ③明るい
- ④頑張ります！



知多営業所
やま きた りゅう き
山北 隆輝

- ①愛知県（横須賀高校）
- ②運動・ゲーム
- ③明るい
- ④頑張ります！



知多営業所
こん の ひゅう が
今野 日我

- ①愛知県（名南工業高校）
- ②スポーツ・スポーツ観戦
- ③明るい・ポジティブ
- ④これからよろしくお願ひします
仲良くしてください



星崎営業所
もり しま りょう せい
森嶋 凌生

- ①愛知県（名南工業高校）
- ②映画鑑賞・剣道
- ③おとなしい・やさしい
- ④学生生活や部活・剣道で学んだ、
礼儀や声の出し方・マナーを生かして
かしていきたいです



知多営業所
おお さわ しょう
大澤 渉

- ①愛知県（大同高校）
- ②ファッション・サッカー
- ③綺麗好き
- ④趣味が合う人、合わない人、
関係なく仲良くしましょう！



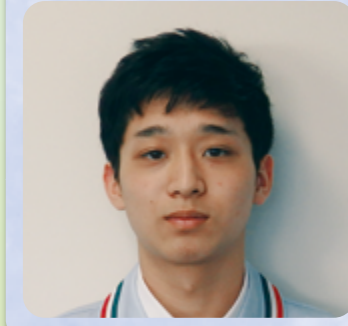
知多営業所
ふか や あい と
深谷 藍斗

- ①愛知県（大同高校）
- ②スケボー・ショッピング
- ③綺麗好き
- ④仲良くしてください



知多営業所
せき ぐち しょう た ろう
関口翔太郎

- ①愛知県（大同高校）
- ②絵を描く
- ③短気
- ④自分の行動に責任を持つ



知多営業所
やま ぐち まさ き
山口 雅貴

- ①愛知県（大同高校）
- ②音楽鑑賞
- ③やさしいです
- ④社員の一員として頑張ります！



丸太自動車整備(株)
いけ だ しょう
池田 将

- ①鹿児島県（樟南高校）
- ②釣り
- ③マイペース
- ④これから頑張っていきますので、
よろしくお願ひします。

事務系 (4名)



左から、営業チーム：甲村有樹子、物流管理チーム：梅村太輝、エンジニアリング部：岩瀬滉平、知多営業所：萩健志郎

決意表明

甲村 有樹子(営業チーム)

①即実行を意識する ②ビジネスマナーを習得する ③質問をたくさんする

梅村 太輝(物流管理チーム)

現場で働いて下さる方やドライバーの皆さんへの感謝を胸に頑張ります!

岩瀬 滉平(エンジニアリング部 名古屋営業所)

「相手より先に元気よく挨拶をする」第一印象を大切にします!

萩 健志郎(知多営業所)

研修で学んだ挨拶・名刺交換・コミュニケーションを活かします!

研修風景 (4月1日～4月8日) ※4月9日～17日自宅課題

①総務チーム(新入社員導入研修)



今年は外部集合研修を中止しクラウド(Web)研修を行いました。ビジネスマナー習得に苦戦しながら取り組みました。

②安全講習



「ご安全に!」安全第一の取組みを学びました。この挨拶の意味と重要性を理解した研修でした。

③M. ニューコン



当社 Gr には、保険や人材派遣など想像以上に幅広い事業領域があることを学びました。

④東海物流センター



物流倉庫にもそれぞれの役割があることを知りました。輸出向けの拠点として重要な役割を担っているセンターでした。

⑤物流管理チーム/名古屋物流センター



物流の司令塔の役割を持つ物流管理チームや新しい技術を導入した名古屋物流センターの特徴を知りました。

⑥エンジニアリング部



シールドマシン工事などインフラに関わるダイナミックな仕事であることが実感できました。出張秘話なども面白かったです。

員研修 た!

ナウイルス感染拡大の影響を受け、術学園での研修が中止になるなど

受け社会人への第一歩を歩み始めお伝えします! (適切な感染防止措

職場に馴染めるよう暖かく迎えてく

職)4月20日配属、(製品管理職)5月29日配属)

4月20日(月)からそれぞれの職場へ配属されます。社会人の基本である「身だしなみ」「あいさつ」という当たり前のことをきちんと行い新たな環境に早く慣れるようにしてください。

**新入社員は
第一印象を大切に!!**

(13名) **技能系**
※丸太自動車整備(株)含む

大同特殊鋼技術学園の中止に伴い、社内講師にて研修を実施しています。
 丸太運輸一丸となり、みんなで大切な新入社員を育てます!

研修内容

日程	研修内容	講師
4月1日	社会人基礎講習、事業説明、健康・ハラスメントなど	総務チーム 高橋 Ld
	安全教育、危険予知塾、安全三原則研修など	安全管理チーム 中村作業長、相原 Ld
5月29日	ヒューマンエラー講習、識別基本教育、過去災教育など	知多営業所 工藤職長、深谷職長補佐
	工場、倉庫見学(知多、星崎、築地、東海物流センター、名古屋物流センター)	知多営業所 大河内職長、石川さん
	クレーン資格取得学科、実技研修 ※製品管理職のみ	外部研修機関
	玉掛け技能講習	



後列左から 今野日我、大澤 渉、森 晃輝、吉田健翼、山北隆輝、美馬ユウジ、関口翔太郎
 前列左から 藤田海斗、日高怜也、深谷藍斗、山口雅貴、池田 将、森嶋凌生

研修風景



入構者教育



ヒューマンエラー講習



クレーン学科研修



レポート作成

受講者コメント!



森嶋 凌生(星崎営業所)
 職場での指差呼称の重要性を理解し、安全に作業できるよう頑張ります!



関口翔太郎(知多営業所)
 クレーン免許など仕事に必要な資格を早く取得して活躍したいです!

日高 怜也(知多営業所)
 仕事をする上で、準備不足や危険予知不足が重大な事故に繋がる事を学びました。



4月20日(月)から「製品管理職」の皆さんはクレーン資格取得に向け学科・実技の研修が始まります。(5月下旬まで)また、「特殊車両整備職」、丸太自動車整備の方は4月20日(月)配属後、フォークリフト技能講習など受けます。それぞれのフィールドで精一杯頑張ってください。

森 晃輝(レンタルチーム)
 工場や物流センターによって仕事内容や扱う製品、役割が違うことが分かりました。



大澤 渉(知多営業所)
 職場のルールや作業手順を守る大切さを理解しました。



資格取得は「目指せ一発合格!!」

私たちができる 感染症の備え

世界中で新型コロナウイルスが猛威を奮っています。

今、私たちが出来ることは何か…。

自分や大切な人を守るために、今一度私たちが出来る備えについて考えてみましょう。



一人ひとりができる対策は？

まずは健康管理を心掛けましょう！

人混みの多い場所は避け、飛沫感染・接触感染のリスクを
下げる努力をしましょう！

咳のエチケット

咳のエチケットとは、感染症を他者への感染をさせないため、咳やくしゃみをする際は、マスクやハンカチ等で口や鼻をおさえましょう。

3つの咳のエチケット

電車や職場、学校など人が集まるところでやろう



マスクを着用する ティッシュ・ハンカチで 袖で口・鼻を覆う
(口・鼻を覆う) 鼻・口を覆う

正しいマスクの着用



鼻と口の両方を
確実に覆う

ゴムひもを
耳にかける

隙間がないよう
鼻まで覆う

※出典：首相官邸HPを加工して作成

手洗い

日常生活の中で、自分の手にウイルスが付着している可能性があります。帰宅時や食事前などこまめに手洗いをしましょう。

正しい手の洗い方

手洗いの前に

爪は短く切っておきましょう。
時計や指輪ははずしておきましょう。



流水でよく手をぬらした後、石けんをつけ、手のひらをよくこすります。



手の甲を伸ばすようにこすります。



指先・爪の間を念入りにこすります。



指の間を洗います。



親指と手のひらをねじり洗います。



手首も忘れずに洗います。

※出典：首相官邸HPを加工して作成

3つの「密」を避けましょう！

新型コロナウイルスの集団発生防止にご協力をおねがいします

①換気の悪い
密閉空間



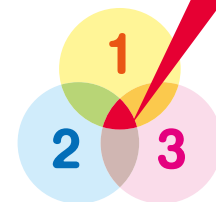
②多数が集まる
密集場所



③間近で会話や
発声をする
密接場面



3つの条件がそろった場所が
クラスター(集団)発生の
リスクが高い!



※3つの条件のほか、**共同で使う物品**には消毒などを行ってください。

新型コロナウイルスへの対策として、**クラスター(集団)の発生を防止することが重要**です。

日頃の生活の中で3つの「密」が重ならないよう工夫しましょう。

首相官邸
Prime Minister's Office of Japan

厚生労働省

厚労省 コロナ 検索



※出典：首相官邸HP

丸太運輸の感染症対策について



天然温泉 丸屋 玉ノ湯

来館されるお客様をはじめ地域の皆さまの安心・安全を第一と考え下記対策を実施しています。

①お客様へのお願い

来場されたお客様に、入場前検温と手指消毒の実施にご協力をお願いします。

②館内の消毒

1時間ごとに、館内各所を次亜塩素酸水で消毒を行っています。また、閉館後館内全ての消毒を行っています。

③換気の実施

館内及び風呂場、脱衣所において1時間毎に、5分間の換気を行っています。

④空間空気洗浄

次亜塩素酸水による空気清浄器を設置しております。
※設置箇所：ホール、脱衣所等、5箇所設置。

⑤密集対応

飲食エリアなど人が密集しやすいところでは、2m以上の距離を確保し、ついたてを設置しております。

※政府及び県の緊急事態宣言に基づき、臨時休館を実施します。(詳細は玉ノ湯HP)に掲載

東海寮

丸太グループ社員のみんさんが多く生活する東海寮でもコロナ対策を行っています!!

①体温検温の徹底!!

出勤前・外出前は必ず検温を実施しています。



②手洗い・手指消毒の徹底!

帰寮時・食事前・トイレ後に手洗い・アルコール消毒の徹底のため、各所にハンドソープ・消毒液を設置しています。

③体調不良者への対応

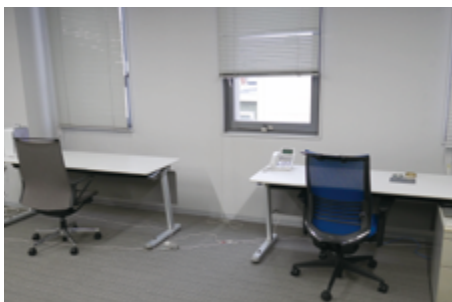
諸症状がある社員は部屋で休養し、寮ルールを守ってもらいます。他の入寮者との接触がないよう対応しています。



各拠点の取組み

密接対策(例)

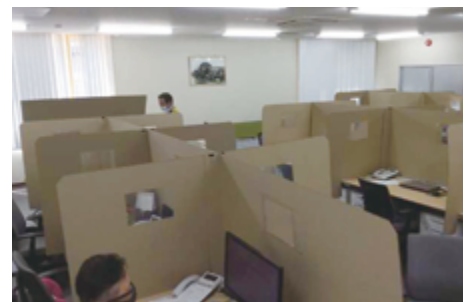
①机の間隔を空け、配置を変更(本社)



②対面飲食をしないよう椅子の間引き(東海寮：食堂)



③段ボールで間仕切を設置(知多営業所)



その他

①出入口での手指消毒の徹底(全社)

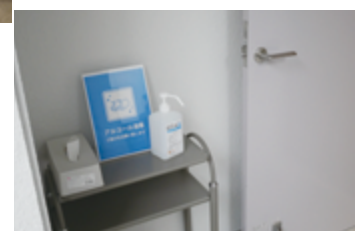
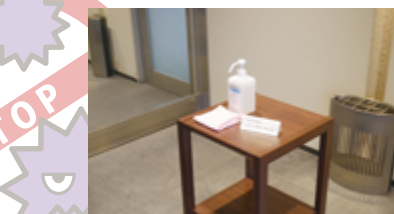
②10名以上での会議の自粛(全社)

③1日2回以上の換気の実施(全社)

④空気清浄器設置(全社)

⑤公共交通機関を利用した通勤の自粛(全社)
※やむを得ない場合は、マスクを着用し時差出勤の推奨

など



安全・コンプライアンスだより

担当
安全管理チーム 相原 学
CRMチーム 松尾梨沙

雨天時のスリップ事故を防止するポイント!

まもなく今年も、梅雨シーズンがやってきます。梅雨時は、ドライバードライバーにとって曇天や雨による視界の悪化や、雨音による外部音の遮断などによって交通事故などの危険性が高まります。そこで、特に多いスリップ事故防止について考えてみましょう。

I. 雨天時はスリップ事故が多発

首都高速道路(株)の調査によれば、雨天時は晴天時の約4倍も事故が起りやすくなっていることが判明しています。原因別に見ると、雨天時は「スリップによる事故」と「視界不良による事故」の2パターンの事故が多く、とくにスリップによる事故が多発しており、雨で濡れた路面は、予想以上に滑りやすくなっています。雨の降り始めは、路面にホコリや泥などが浮き上がり、滑りやすくなる傾向があるため、注意が必要です。またスピードを出している状況では、水のたまった道路を高速で走行すると、タイヤと路面との間に水の膜ができてハンドルやブレーキが利かなくなってしまう、クルマをコントロールできなくなる「ハイドロプレーニング現象」が起こることがあります。

II. スリップ事故の最大要因は速度オーバー

雨天時に起りやすいスリップ事故の要因で、もっとも多いのが速度オーバーです。非雨天時と同じような速度感覚でカーブに進入すると、タイヤが横滑りしてコントロールが利かなくなり、接触事故などに

たる可能性が高くなります。また直線単路であっても、水たまりのあるところで速度を出し過ぎていると思われスリップ事故を起こすこともあります。



III. 雨天時にわかる摩耗タイヤの危険性

制動距離はタイヤの状態と天候により大きく変化します。梅雨の時期に入りタイヤの状態や路面状況でどのように変化するか? その危険性について検証したテストを紹介します。

JAFユーザーテスト GKNテストコース 2015年3月22日							
テスト内容 (夏用タイヤで検証)		溝の深さが違うタイヤで路面状況が異なる(ドライ・ウェット)直線走行中にブレーキ操作を行い制動距離を測定					
テスト結果	タイヤ溝	時速60km/h(平均)			時速100km/h(平均)		
		ドライ	ウェット	対比	ドライ	ウェット	対比
	10分山 (7.6mm)	17.0m	16.7m	▲0.3m	47.5m	47.6m	+0.1m
5分山 (4.7mm)	16.3m	20.3m	+0.4m	44.1m	50.8m	+6.7m	
2分山 (3.1mm)	15.8m	15.8m	+4.5m	42.6m	70.5m	+27.9m	

ポイント

- 雨の降り始めは、路面にホコリや泥が浮いて滑りやすくなるので注意。
- カーブに進入する手前では十分に減速し、直線単路でも速度を控える。
- タイヤの残り溝が浅いと制動距離が長くなるので梅雨入り前に点検を。

コンパイルだより

安否確認システム「エマージェンシーコール」導入!!

安否確認システムは災害発生時等に従業員の皆さんの安否状況の把握を目的としています。



安否確認または指示

安否確認システム



対象エリアで震度5以上の地震または大津波が発生した場合自動的に安否確認通報が発報されます。

ユーザID	氏名	所属部署	安否回答内容				安否回答者	安否回答日時
			本人	家族	家屋	出社		
100	鈴木 太郎	丸太運輸株式会社・安全管理部・CRMチーム	無事	無事	不明	出社	本人	2020/03/11 10:36
101	松尾 梨沙	丸太運輸株式会社・経営本部・管理状況部・CRMチーム	無事	無事	無事	出社	本人	2020/03/12 08:14

管理者は所属配下の従業員の安否をこのように見ることが出来ます。「本人・家族・家屋・出社」全て回答してください。

操作方法等ご不明な点があればCRMチームまでご連絡ください。



各自で登録した連絡先に上から順に連絡がいきます。スマートデバイス(アプリ)は自動的に1番になります

順位	連絡先	連絡先
1	03-3233-1030	03-3233-1030
2	03-3233-1030	03-3233-1030
3	03-3233-1030	03-3233-1030
4	03-3233-1030	03-3233-1030
5	03-3233-1030	03-3233-1030
6	03-3233-1030	03-3233-1030
7	03-3233-1030	03-3233-1030
8	03-3233-1030	03-3233-1030
9	03-3233-1030	03-3233-1030
10	03-3233-1030	03-3233-1030

10 連絡先まで登録
(個人携帯番号・メール、自宅TEL・PCなど自分の連絡先を最大10まで登録可能)

