

大型トラック式直屈伸ブームスカイワーク

ジャンボスカイワーク新登場
国内最高揚程 50m

SKY WORK AT-500CG

- 地上高さ 50m
- 積載荷重 400kg
- オペレーター付き

主な仕様

メーカー	タダノ	
作業可能高さ	52m	
地上高さ	50m	
積載荷重	400kg	
最大作業半径	24m	
ブーム長さ	(下・第1ブーム)8.8~27.1m (上・第2ブーム)9.3~20.2m	
バケット寸法	全長	2.12m
	全幅	1.0m
	全高	1.0m
バケット首振角度	左右60度	
機械寸法	全長	11.95m
	全幅	2.49m
	全高	3.50m
アウトリガー張出幅	最大	6.5m
	中間1	4.79m
	中間2	3.42m
最小	2.08m	
架装シャーシ	日デ K4-KG型	
機械重量	30,720kg	
燃料	軽油	



高所作業車は安全と効率を追求したマルタスカイワークへ

丸太運輸株式会社

スカイワーク営業センター

〒457-0836 名古屋市南区加福本通2丁目19番地

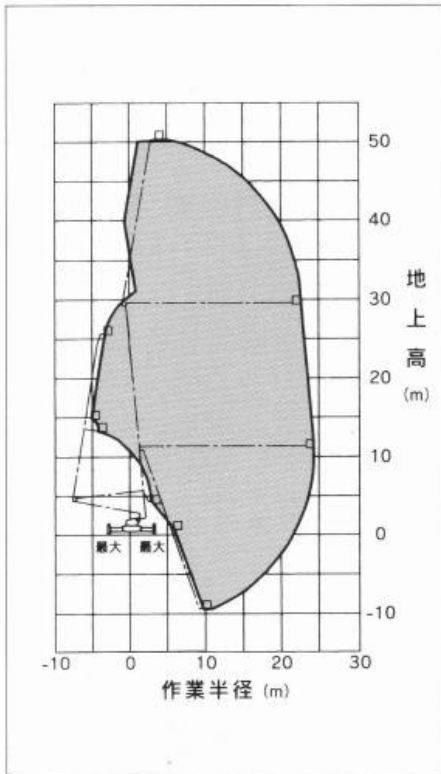
TEL <052> 611-1151

FAX <052> 611-1155

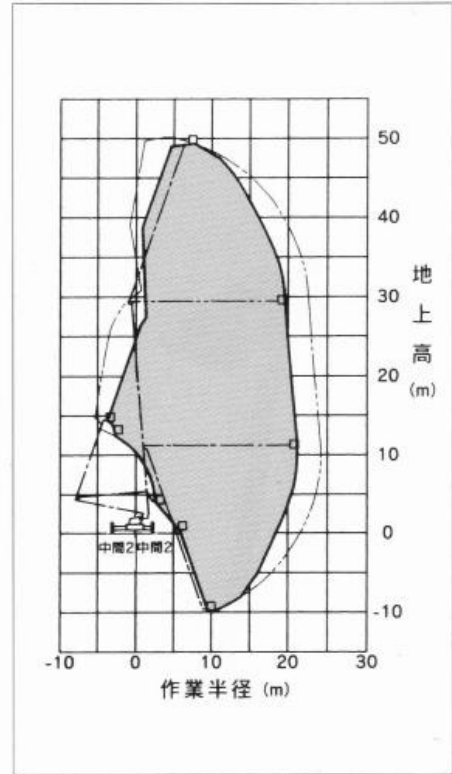
AT-500CG

作業範囲図

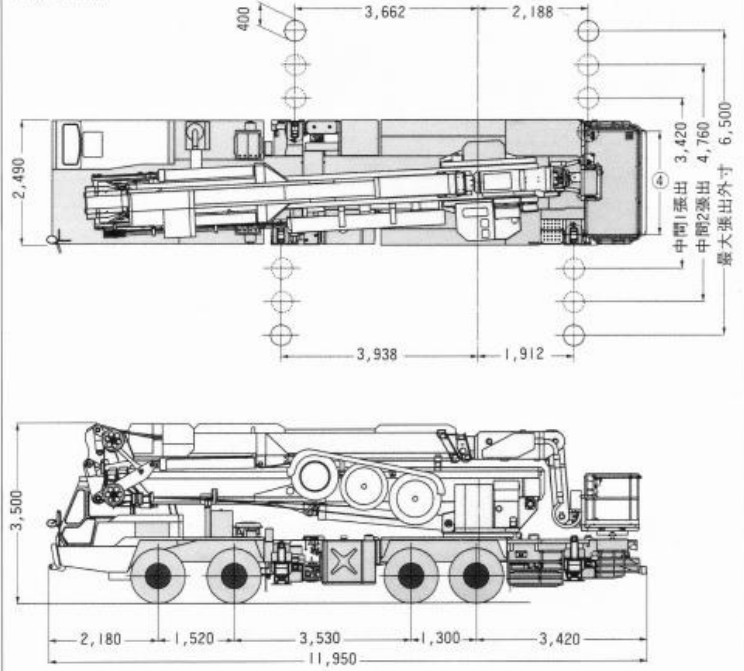
アウトリガー最大張出 (張出幅6.1m)



アウトリガー中間2張出 (張出幅4.79m)



外形寸法図



その他

ジャッキ最大反力.....19,700kg

アウトリガー中間1張出 (張出幅3.42m)

