

大型トラック式直屈伸ブームスカイワーク

SKY WORK AT-400CG

- 地上高さ 40m
- 積載荷重 360kg
- オペレーター付き

車両総重量20t以下の
汎用キャリア架装で
最大地上高は40m!
道路を選ばず現場へ直行!

- 車両総重量が20t以下なので、一般道から高速道路までルートを選ぶことなくすべての通行が可能に。
- クラス最高の地上高40m、作業半径は地上高10mから21mにおいて19mを確保するなど汎用キャリア架装では最大級の差込作業領域を実現。
- バスケットは積載荷重360kg。長さ2.12m×幅1.0mと作業に十分なサイズも確保しました。

主な仕様

メーカー	タダノ	
作業可能高さ	42m	
地上高さ	40m	
積載荷重	360kg	
最大作業半径	19m	
ブーム長さ	(下・第1ブーム)7.66~18.4m (上・第2ブーム)7.96~19.9m	
バスケット寸法	全長	2.12m
	全幅	1.0m
	全高	1.0m
バスケット首振角度	左右60度	
機械寸法	全長	11.90m
	全幅	2.49m
	全高	3.40m
アウトリガー張出幅	最大	5.2m
	中間1	3.10m
	中間2	4.14m
	最小	2.49m
架装シャーシ	三菱 KL-FU50JT	
機械重量	19,530kg	
燃料	軽油	

高所作業車は安全と効率を追求したマルチスカイワークへ

丸太運輸株式会社

スカイワーク営業センター

〒457-0836 名古屋市南区加福本通2丁目19番地
TEL <052> 611-1151
FAX <052> 611-1155



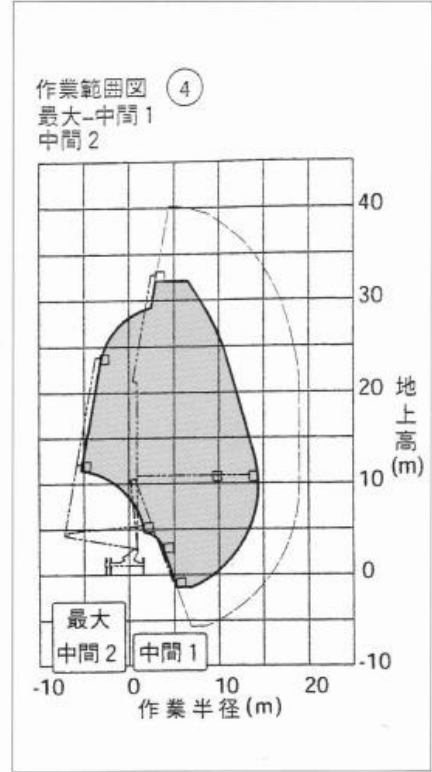
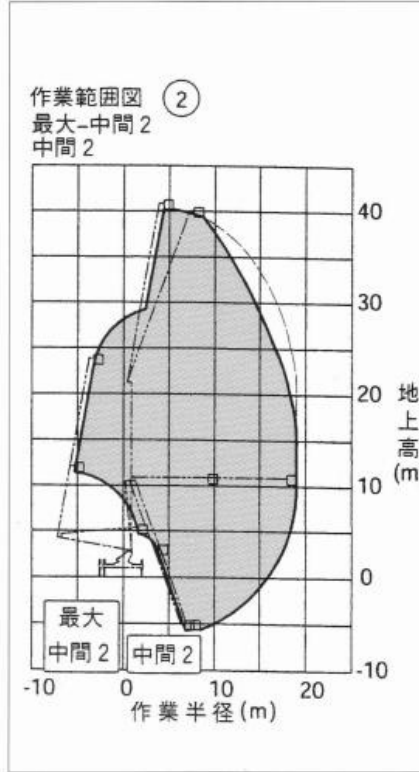
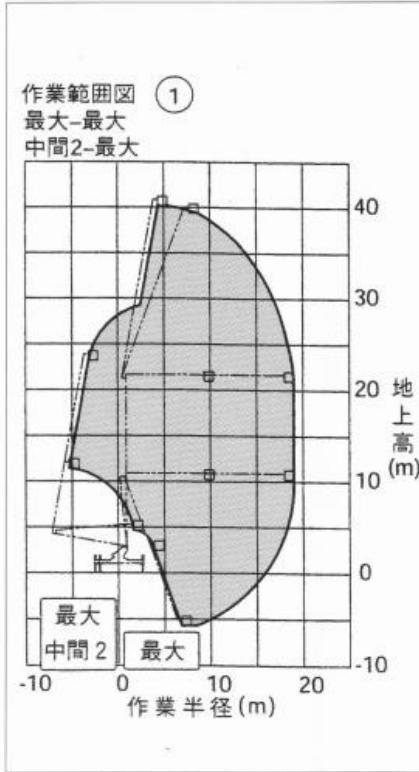
AT-400CG

作業範囲図

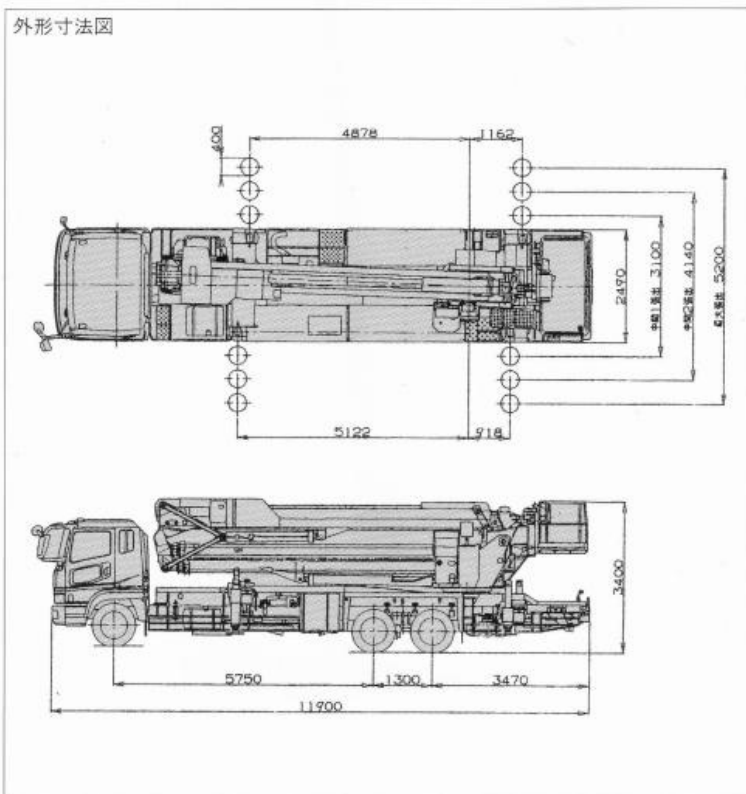
アウトリガー最大張出 (張出幅5.2m)

アウトリガー中間2張出 (張出幅4.14m)

アウトリガー中間1張出 (張出幅3.10m)



外形寸法図



総合安定による性能

