

トラック式屈伸ブームスカイワーク

# SKY WORK AT-255CG

- 地上高さ 25.5m
- 積載荷重 200kg又は2名



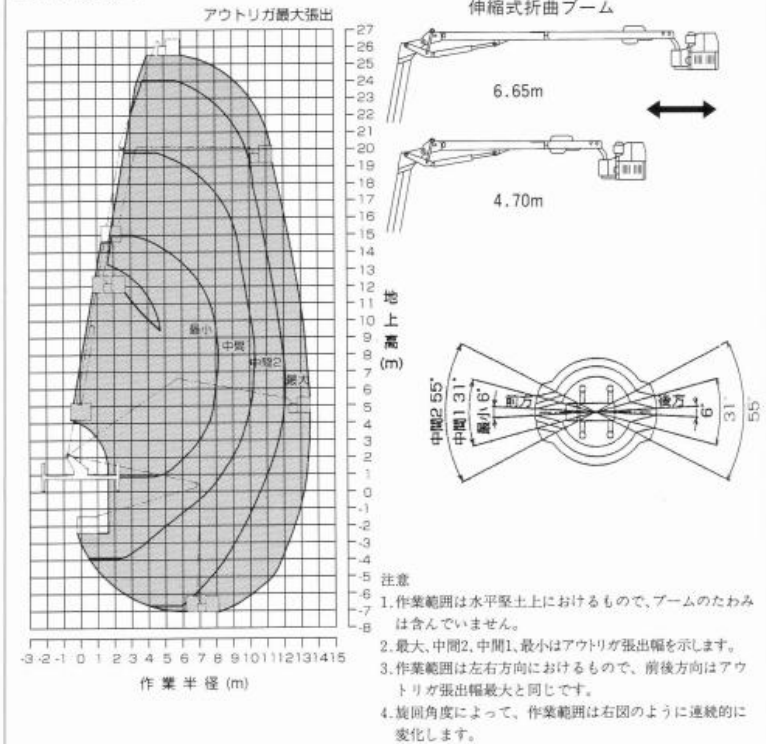
## 主な仕様

メーカー	タダノ	
作業可能高さ	27.5m	
地上高さ	25.5m	
積載荷重	200kg又は2名	
ブーム長さ	7.7-18.26m	
ブーム起伏角度	-12~80度	
作業台寸法	全長	1,200mm
	全幅	700mm
	全高	950mm
バケット首振り角度	左93度~右93度	
機械寸法	全長	7,960mm
	全幅	2,170mm
	全高	3,510mm
アウトリガ引出幅	4,400mm	
架装シャーシ	4トンクラス	
安全装置	AMC-3(作業範囲規制装置、ブーム・バケット干渉防止機能付、自己診断機能付)、安全ヘルム用ロープ掛け、フットスイッチ(バケット部)、操作レバーガード、非常用ボンブ、緊急停止装置(表示灯付)、ジャッキインロック装置、ブームインロック装置、アウトリガインジケータ、油圧シリンダロック装置、シフトレバーインロック装置、パーキングブレーキ警報装置、PTO切り忘れ警報装置、油圧安全弁、水準器	
機械重量	7,990kg	
燃料	軽油	

ふところの深い作業も柔軟にサポートする  
6.65mの伸縮式折曲ブームを新採用し、  
大幅に作業領域を拡大。

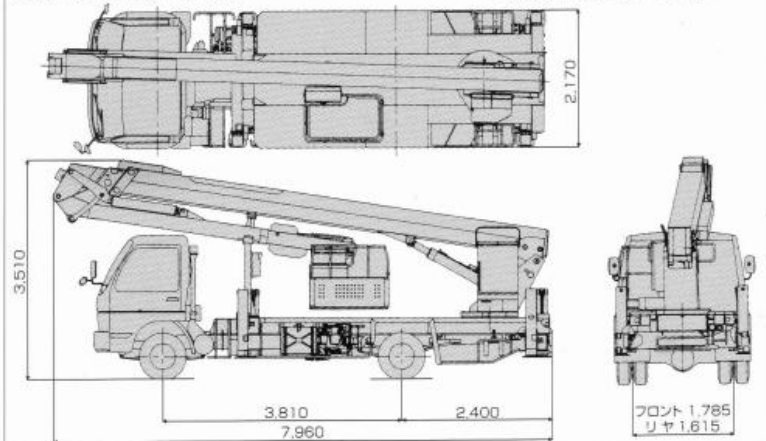
- 直屈伸混合タイプではクラス最大の地上高25.5m。
- 揚程-7mから25.5mまでの広範囲作業が可能。
- 最大作業半径13.5mで障害物のある工事に最適。
- 自動格納スイッチにより格納作業も簡単です。

## 作業範囲図



## 外形寸法図(単位mm)

※架装車により異なります。



高所作業車は安全と効率を追求したマルタスカイワークへ

## 丸太運輸株式会社

スカイワーク営業センター

〒457-0836 名古屋市南区加福本通2丁目19番地

TEL <052> 611-1151

FAX <052> 611-1155