

トラック式ズーム、全旋回スカイワーク

# SKY WORK AT-200S

●地上高さ ————— 19.7m

●最大積載荷重 ————— 1.000kg



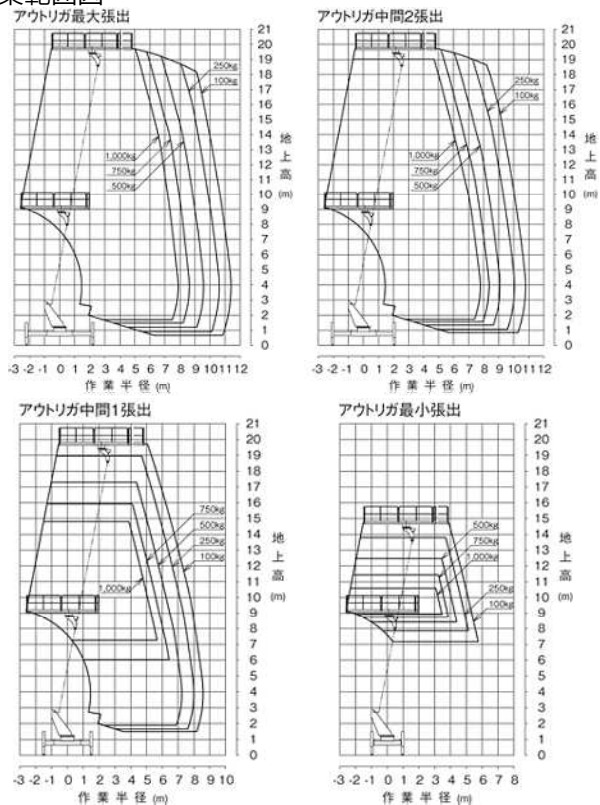
## 主な仕様

メーカー	タダノ	
作業可能高さ	21.7m	
地上高さ	19.7m	
積載荷重	1.000kg	
作業台寸法	全長	4.600mm
	全幅	1.940mm
	全高	1.010mm
機械寸法	全長	7.440mm
	全幅	2.170mm
	全高	3.600mm
アウトリガー張出幅	全幅	4.400mm
架装シャーシ	3.5トンクラス	
安全装置	過負荷防止装置 (AMC)	
	音声警報装置	
	車両・ブーム干渉防止装置	
	操作レバーガード	
	非常ポンプ 緊急停止装置	
	ブームインターロック	
	ジャッキインターロック	
	アウトリガーインジケータ	
	油圧シリンダロック装置	
	油圧安全弁 水準器	
	自動格納装置	
	起伏・旋回速度制御装置	
緩軌道・緩停止制御装置		
水平・垂直制御装置		
機械重量	7.995kg	
燃料	軽油 (100ℓ)	

デッキ最大地上高は、19.7m。  
簡単操作・充実した安全対策で、作業効率を  
格段にアップさせます。

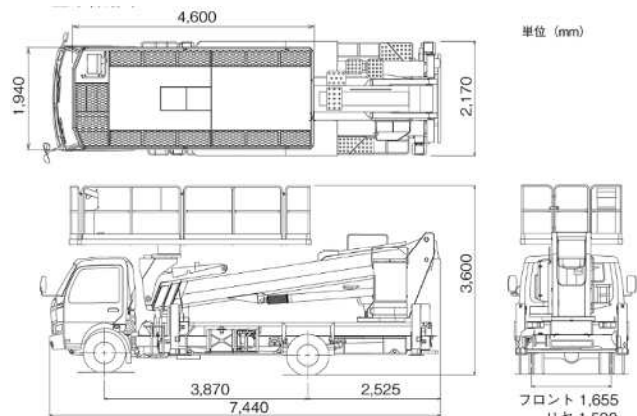
- 作業台、ブームが360度連続旋回できます。
- 作業車を一ヶ所に固定したままで、作業台を壁面に沿って垂直・水平に平行移動できます。
- 自動格納装置を装備していて、格納作業も簡単です。
- 作業状態を音声で知らせる、20種類の音声警報機能を装備しています。

## 作業範囲図



※アウトリガー張出幅と積載荷重によって、作業範囲が規制されます。  
最大張出 4.4m、中間2張出 4.1m、中間1張出 3.0m、最小張出 1.94m

## 外形寸法図 (単位mm)



※車両寸法は架装シャーシにより異なります。

高所作業車は安全と効率を追求したマルタスカイワークへ

**丸太運輸株式会社**  
レンタルチーム

〒457-0836 名古屋市南区加福本通2丁目19番地  
TEL (052) 611-1151  
FAX (052) 611-1155